

## Onset S-WCF-M003 Wind-Smartsensor



### Smartsensor für Windrichtung und Windgeschwindigkeit

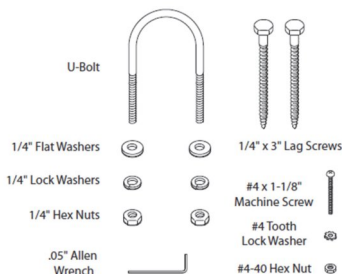
S-WCF-M003

Im Lieferumfang enthalten:

- Installationsmaterial (U-Bolzen, Schrauben, Muttern, Unterlegscheiben)

Zubehör:

- Erdungskit (M-GKA)



### Installationsmaterial im Lieferumfang

Der Wind-Smartsensor wurde für die Verwendung mit den Smartsensor-kompatiblen HOBO® Station Datenloggern entwickelt. Sämtliche Sensorparameter sind im Smartsensor gespeichert, der Konfigurationsinformationen ohne Programmierung, Kalibrierung oder zeitaufwendiges Benutzer-Setup automatisch an den Station Logger übermittelt.

Der preisgünstige Windsensor misst durchschnittliche Windgeschwindigkeit, Windböenmaximum sowie die Windrichtung während des Aufzeichnungsintervalls. Seine Mechanik und Messsensorik wird von Davis Instruments gefertigt und hat sich in den Davis-Modellen Vantage und Vantage Pro vieltausendfach bewährt.

### Technische Daten:

	Windgeschwindigkeit/Böen	Windrichtung
<b>Messbereich</b>	0 bis 76 m/s (0 bis 273,6 km/h)	0 bis 355 Grad, 5 Grad Totzone
<b>Genauigkeit</b>	± 1,1 m/s oder ± 5% des Messwerts (der höhere Wert gilt)	± 7 Grad
<b>Auflösung</b>	0,5 m/s (1,8 km/h)	1 Grad
<b>Startschwellwert</b>	≤ 1 m/s (3,6 km/h)	1 m/s (3,6 km/h)
<b>Definition der Messwerte</b>	Windgeschwindigkeit: Durchschnittliche Windgeschwindigkeit während des Aufzeichnungsintervalls	Einheitsvektor-Durchschnittsberechnung wird verwendet; Vektorkomponenten jedes Windmesswerts werden für die Dauer des Aufzeichnungsintervalls alle drei Sekunden berechnet
	Windböenmaximum: Stärkste 3-Sekunden-Windböe während des Aufzeichnungsintervalls	

Siehe Benutzerhandbuch für detaillierte Informationen.

<b>Betriebstemperaturbereich</b>	-40° bis 75 °C	
<b>Schutzart</b>	Sensor und Kabelmantel: Wetterfest	
<b>Wenderadius</b>	108 mm	etwa 135 mm
<b>Gehäuse</b>	Windschalen aus Polykarbonat	UV-beständige ABS-Windfahne und schwarz eloxierter Aluminium-Anemometerarm
<b>Lagertyp</b>	versiegelter Edelstahl	
<b>Abmessungen</b>	470 x 191 x 121 mm	
<b>Gewicht</b>	1,332 kg	
<b>Bits pro Messwert</b>	8 pro Kanal, 24 insgesamt	
<b>Anzahl der Datenkanäle*</b>	3	
<b>Messwert-Durchschnittsberechnungsoption</b>	Automatische Durchschnittsberechnung	
<b>Kabellänge</b>	3 Meter	
<b>Länge des Smartsensor-Netzwerkabels*</b>	0,5 Meter	
<b>Kompatible Station Datenlogger</b>	HOBO H21-USB Micro Station, HOBO U30-NRC Data Logging Station, HOBO RX2100 MicroRX Station Serie, HOBO RX3000 Remote Monitoring Station Serie	



Die CE-Kennzeichnung zeigt an, dass dieses Produkt alle relevanten Richtlinien der Europäischen Union (EU) erfüllt.

\*) Eine einzelne HOBO Station kann 15 Datenkanäle und bis zu 100 Meter an Smartsensorkabeln aufnehmen (der digitale Kommunikationsteil der Sensorkabel).