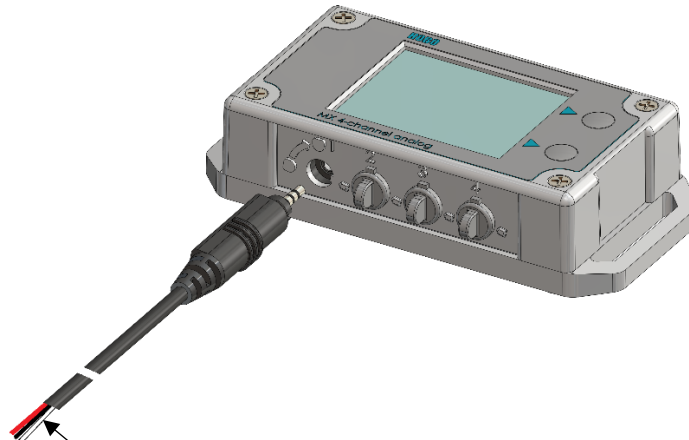


Zum Gebrauch mit den HOBO®-Datenloggern MX1104 und MX1105

## Spezifikationen

	SD-VOLT-2.5	SD-VOLT-05	SD-VOLT-10	SD-VOLT-24
<b>Max. Eingangsleistung</b>	0 bis 2,5 VDC	0 bis 5 VDC	0 bis 10 VDC	0 bis 24 VDC
<b>Genauigkeit</b>	±0,1 mV ±0,1 % der Anzeige	±0,2 mV ±0,3 % der Anzeige	±0,4 mV ±0,3 % der Anzeige	±1,0 mV ±0,3 % der Anzeige
<b>Impedanz</b>	> 1 MΩ	20 KΩ	20 KΩ	48 KΩ
<b>Auflösung</b>	0,002 % des gesamten Anzeigebereichs			
<b>Kabellänge</b>	1,83 m (6 ft)			

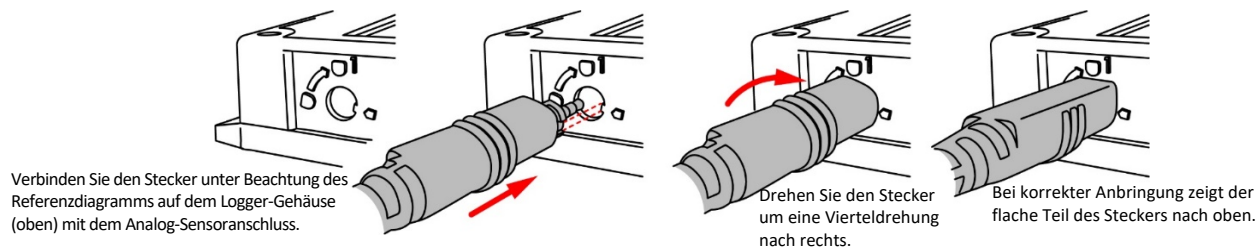


Leiter zur Verbindung mit dem Sensor:

- 2,5-V-Schalter (rot) nicht verwendet
- Signaleingang (weiß) +
- Bezugspotenzial (schwarz) -

## Verwendung des Sensors mit dem HOBO MX Analog/Temp/RF/Licht-Datenlogger (MX1104) oder dem analogen HOBO MX 4-Kanal-Datenlogger (MX1105)

1. Verbinden Sie den Stecker mit dem Analog-Sensoranschluss am Logger. Drehen Sie den Sensorstecker um eine Vierteldrehung bis zum Anschlag nach rechts.



2. Stellen Sie in HOBObconnect eine Verbindung mit dem Logger her und tippen Sie auf . Der Sensortyp wird automatisch ausgewählt. Konfigurieren Sie alle anderen gewünschten Sensoreinstellungen und tippen Sie auf . Einzelheiten zum Konfigurieren des Loggers finden Sie im HOBObconnect-Benutzerhandbuch unter <https://www.onsetcomp.com/hobobconnect>.